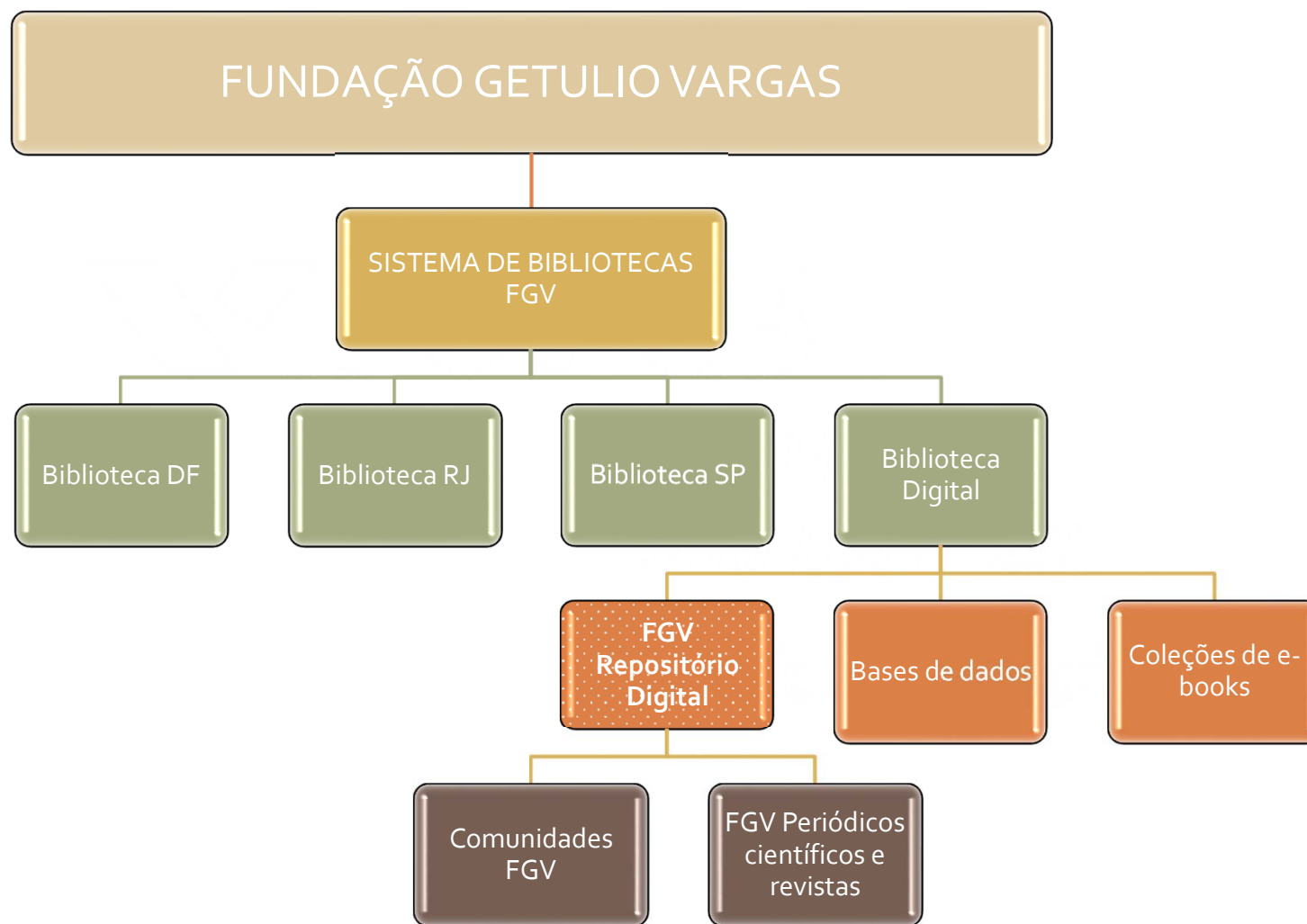

WEBINAR
DURASPACE
22/08/2019

Repositório Digital FGV

Márcia Nunes Bacha
Bibliotecária

→ Contextualização



→ Missão



- O Repositório tem como missão:
 - reunir e armazenar em um único ambiente a produção científica e acadêmica da FGV
 - Garantir acesso confiável e permanente aos documentos
 - Promover a visibilidade nacional e internacional da produção intelectual

➔ Histórico

- Disponibilizar teses/dissertações formato eletrônico e com acesso livre devido a exigência da CAPES
- Incluir documentos nascidos digitais para o Arquivo Bibliográfico
- Pesquisa de plataformas de gerenciamento de documentos digitais (DSpace)
- Construção de tabela de correlação MARC/DUBLIN CORE
- Criação de formulários com metadados específicos pra cada tipo de material
- Sistema estável, incentivar publicação das demais unidades/escolas
- Importação dos documentos de sistemas acadêmicos

→ Ficha Técnica



- **Criação:** 2007
- **Software:** DSpace – Versão 6.2
- **Ambientes:** Produção e Homologação
- **Tipos de documentos:** Artigos, Áudios, Livros, Capítulos de livros, Anais, Dissertações, Imagens, Papers, Apresentações, Relatórios, Relatórios Técnicos, TCs, Teses, Videos, Working Papers
- **Acervo:** 24.248 itens
- **Acessos:** 70.000 (média)
- **Formas de povoamento:** Autoarquivamento, depósitos mediados e importação
- **Endereço:** <http://bibliotecadigital.fgv.br/dspace/>

→ Biblioteca Digital

Início

Sistema de Bibliotecas FGV

Biblioteca Digital FGV

Editora FGV



→ Comunidades FGV

FGV SB
SISTEMA DE BIBLIOTECAS

Repositório Digital FGV

Acesso:
Biblioteca Digital FGV
Periódicos científicos e revistas FGV

português (Brasil) ▾ Entrar

🏠 Página inicial

Navegar

- Todo o repositório
- Comunidades FGV
- Autor
- Orientador
- Assunto
- Título
- Data
- Vocabulário controlado

Minha conta

- Entrar
- Cadastro

Filtrar

- Autor <
- Orientador <
- Assunto <
- Áreas do conhecimento <
- Unidades da FGV <
- Data de publicação <
- Tipo de documento <

Estatísticas

- Ver as estatísticas de uso
- Ver as estatísticas de busca

RSS Feeds

- RSS 1.0
- RSS 2.0

Buscar no Repositório Digital FGV

[Busca avançada](#)

O Repositório Digital FGV é um dos canais digitais de pesquisa da Biblioteca Digital FGV, cujo papel principal é indexar, preservar e compartilhar imagens, artigos, teses, dissertações, vídeos, relatórios de pesquisa e bancos de dados. Ele é o ambiente virtual que concentra a produção acadêmica da FGV em um único local e tem como papel central a preservação e a disseminação da memória e identidade institucional. O acesso a todos os documentos aqui indexados é livre.

Áreas do conhecimento

- Administração de empresas
- Administração pública
- Ciência política
- Ciências sociais
- Direito
- Economia
- Educação
- Finanças
- História
- Matemática

... Ver mais

Unidades da FGV

- Escolas <
- Institutos <
- Demais unidades <

Destaques

- Teses e Dissertações
- História Oral do Supremo
- Estudos Avançados - Análises Políticas - DAPP
- Working Paper Series - EESP
- Relatórios de Pesquisa - GVPesquisa

→ Comunidades FGV

FGV SB SISTEMA DE BIBLIOTECAS Repositório Digital FGV

Acesso: Biblioteca Digital FGV português (Brasil) Entrar
Periódicos científicos e revistas FGV

🏠 Página inicial / Lista da Comunidade FGV

Navegar

- Todo o repositório
- Comunidades FGV
- Autor
- Orientador
- Assunto
- Título
- Data
- Vocabulário controlado

Minha conta

- Entrar
- Cadastro

Compartilhar

Comunidades FGV

Selecione uma comunidade para navegar.

- + CERI - Centro de Estudos em Regulação e Infraestrutura
- **CPDOC - Escola de Ciências Sociais**
 - + CPDOC - Centro de Relações Internacionais
 - CPDOC - Artigos, Livros, Papers
Produções diversas
 - CPDOC - Dissertações, Mestrado em História, Política e Bens Culturais
 - CPDOC - Dissertações, Mestrado Profissional em Bens Culturais e Projetos Sociais
 - CPDOC - Teses, Doutorado em História, Política e Bens Culturais
 - CPDOC - Textos Coleção CPDOC
 - CPDOC - Trabalhos de Conclusão de Curso de Graduação
 - CPDOC - Vídeos, Aulas e palestras
Vídeos de aulas e palestras proferidas no CPDOC
 - + DAPP - Diretoria de Análise de Políticas Públicas
 - + DIREITO RIO - Escola de Direito do Rio de Janeiro
 - + DIREITO SP - Escola de Direito de São Paulo
 - + EAESP - Escola de Administração de Empresas de São Paulo
 - + EBAPE - Escola Brasileira de Administração Pública e de Empresas
 - + Editora FGV

→ Formas de povoamento

Autoarquivamento

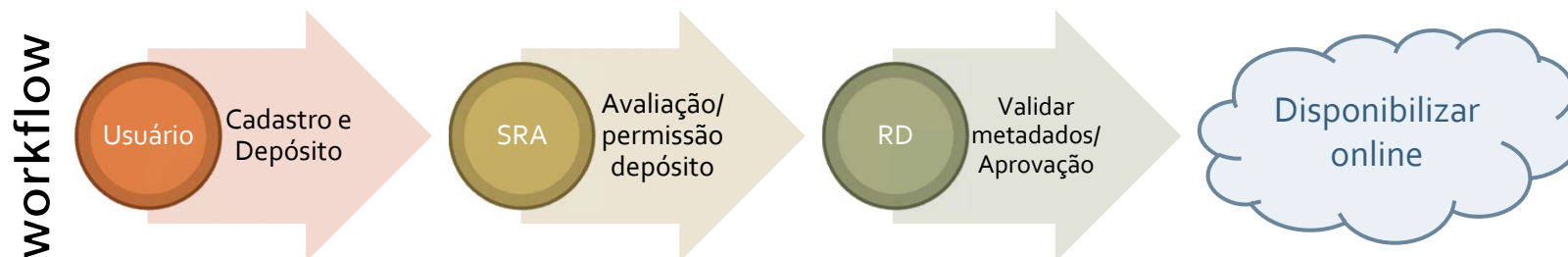
Depósito mediado

Importação

→ Formas de povoamento

Autoarquivamento
(teses/dissertações)

- Reunir as Unidades/Escolas para formar um GT
- Estabelecer normas de procedimentos a serem adotados pelas Unidade Acadêmicas
- Criar fluxo de teses/dissertações no DSpace



→ Atribuições de funções

Autoarquivamento
(teses/dissertações)

Editar metadados Atribuir função Fonte de conteúdo Atualizar

Administradores

COLLECTION_102_ADMIN

Excluir

Administradores da coleção decidem quem pode submeter itens à coleção, editar metadados do item (após o envio) e adicionar (mapa) itens existentes de outras coleções para esta coleção (sujeita a autorização para esta coleção).

Membros

grupo: FGV-BMHS

grupo: FGV-ADMIN

Submetedores

COLLECTION_102_SUBMIT

Excluir

Os e-people e grupos que têm permissão para submeter novos itens a esta coleção.

Membros

grupo: Anonymous

Padrão de acesso de leitura

Padrão de leitura para os itens de entrada e bitstreams está configurado para Anônimo.

Restringir...

E-people e Grupos que podem ler novos itens submetidos a essa coleção. Alterações nesta função não são retroativas. Itens existentes no sistema ainda vão ser vistos por aqueles que tinham acesso de leitura no momento de sua inclusão ao sistema.

Etapa Aceitar/Rejeitar

nenhum

Criar...

As pessoas responsáveis ??por esta etapa são capazes de aceitar ou rejeitar propostas recebidas. No entanto, eles não são capazes de editar metadados da submissão.

Etapa Aceitar/Rejeitar/Editar metadados

COLLECTION_102_WORKFLOW_STEP_2

Excluir

As pessoas responsáveis ??por esta etapa são capazes de editar os metadados de submissões recebidas e então aceitar ou rejeitá-los.

Membros

grupo: FGV-BMHS

grupo: fgv-diretorio

grupo: fgv-SRA-RJ-EBAPE(Adm.Publ. e doutorado)

Etapa Editar Metadados

COLLECTION_102_WORKFLOW_STEP_3

Excluir

As pessoas responsáveis ??por esta etapa são capazes de editar os metadados de submissões recebidas, mas não serão capazes de rejeitá-los.

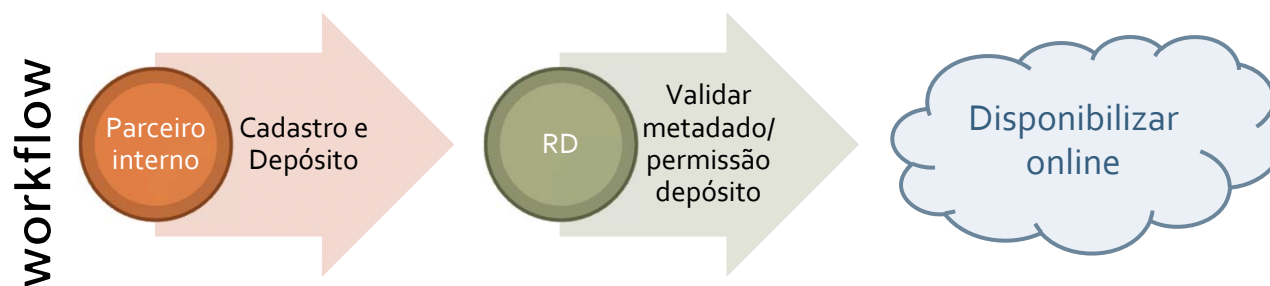
Membros

grupo: FGV-BMHS

→ Formas de povoamento

Autoarquivamento/
Depósito mediado

- Submissões realizadas pelo autor ou parceiro interno autorizado



→ Atribuições de funções

Autoarquivamento/
Depósito mediado

Editar metadados Atribuir função Fonte de conteúdo Atualizar

Administradores

COLLECTION_429_ADMIN

Excluir

Administradores da coleção decidem quem pode submeter itens à coleção, editar metadados do item (após o envio) e adicionar (mapa) itens existentes de outras coleções para esta coleção (sujeita a autorização para esta coleção).

Submetedores

COLLECTION_429_SUBMIT

Excluir

Os e-people e grupos que têm permissão para submeter novos itens a esta coleção.

Padrão de acesso de leitura

Padrão de leitura para os itens de entrada e bitstreams está configurado para Anônimo.

Restringir...

E-people e Grupos que podem ler novos itens submetidos a essa coleção. Alterações nesta função não são retroativas. Itens existentes no sistema ainda vão ser vistos por aqueles que tinham acesso de leitura no momento de sua inclusão ao sistema.

Etapa Aceitar/Rejeitar

nenhum

Criar...

As pessoas responsáveis ??por esta etapa são capazes de aceitar ou rejeitar propostas recebidas. No entanto, eles não são capazes de editar metadados da submissão.

Etapa Aceitar/Rejeitar/Editar metadados

COLLECTION_429_WORKFLOW_STEP_2

Excluir

As pessoas responsáveis ??por esta etapa são capazes de editar os metadados de submissões recebidas e então aceitar ou rejeitá-los.

Etapa Editar Metadados

nenhum

Criar...

As pessoas responsáveis ??por esta etapa são capazes de editar os metadados de submissões recebidas, mas não serão capazes de rejeitá-los.

Membros

grupo: FGV-BMHS



grupo: FGV-ADMIN

Membros

grupo: FGV-BMHS

grupo: fgv-direitorio

Membros

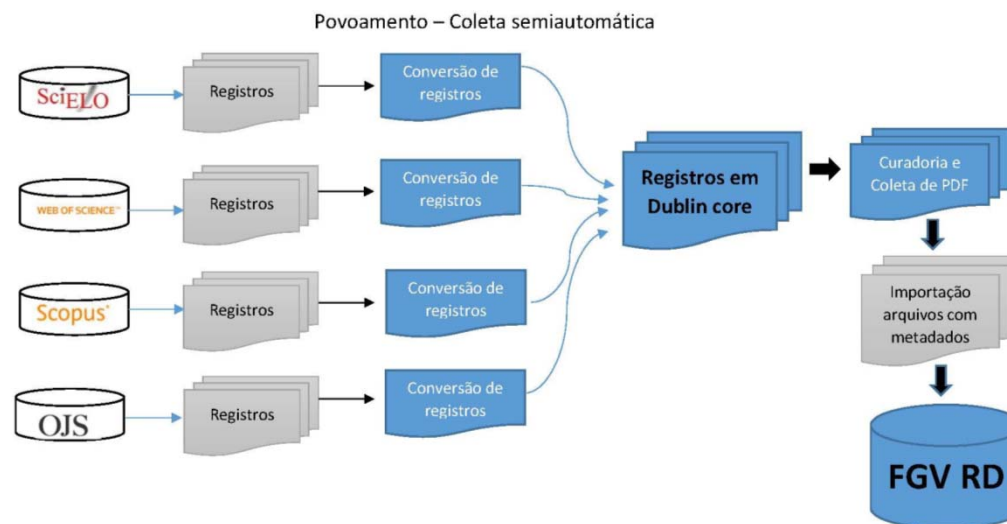


grupo: FGV-BMHS

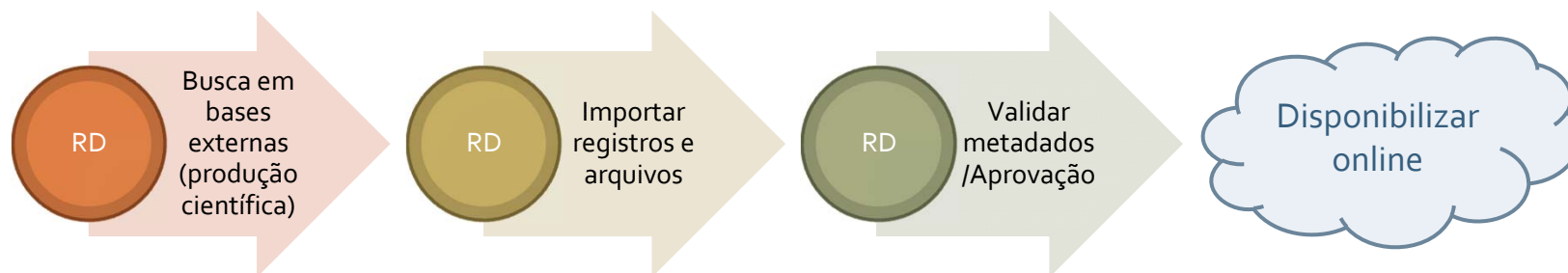
→ Formas de povoamento

Importação

- Pesquisa em bases externas (SciELO, Web of Science, Scopus) dos artigos científicos da produção intelectual dos pesquisadores vinculados à FGV e posteriormente da nossa base interna (OJS)
- Coleta semiautomática dos artigos
- Adequação e tradução dos metadados coletados para o formato utilizado no RD
- Realização de download manual dos arquivos PDFs
- Verificação do direito autoral de cada artigo para defini-lo como acesso aberto ou restrito



workflow

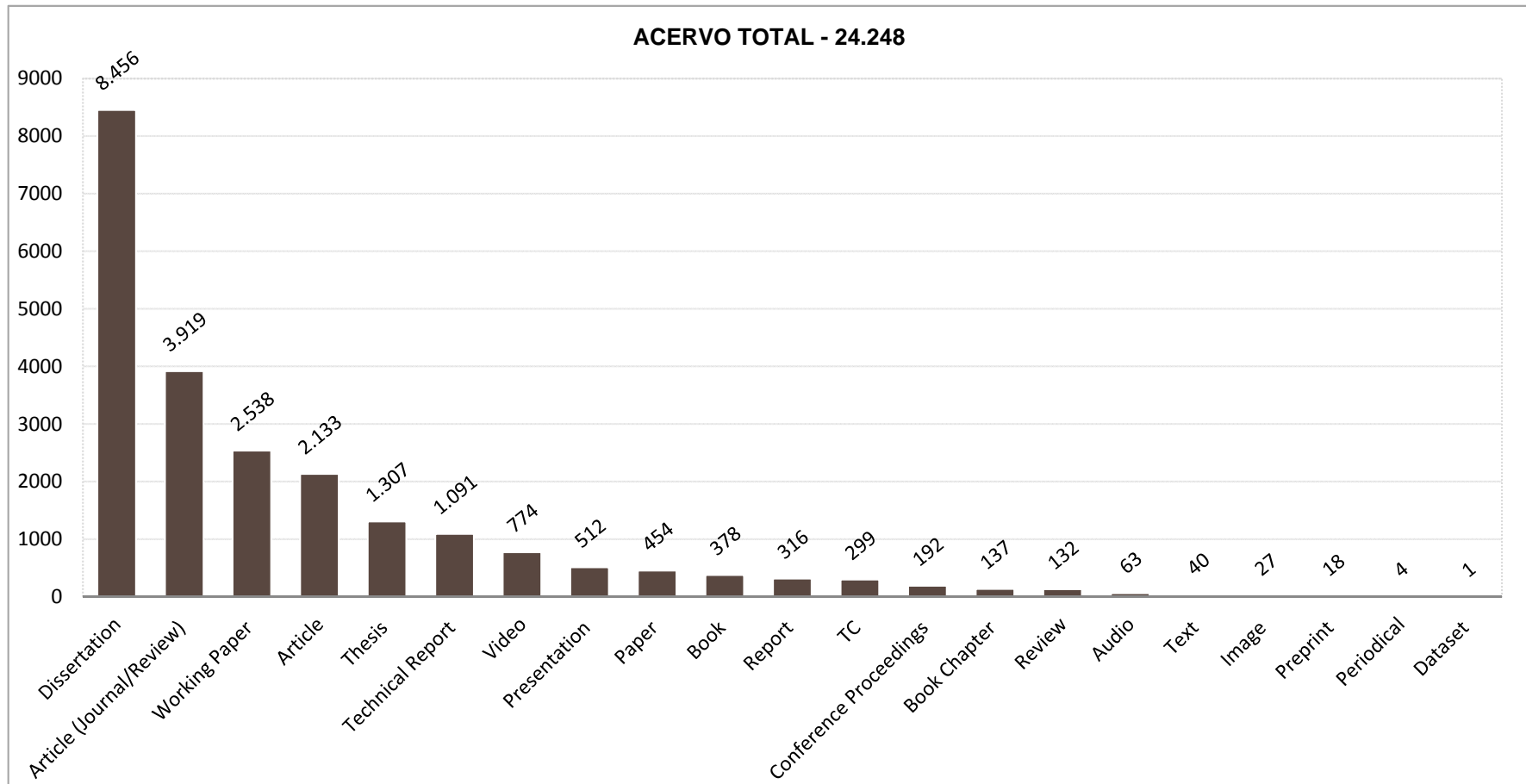




- Documentos entraram sem padronização e com metadados inadequados ou faltantes
- As ocorrências de erros foram identificadas e mapeadas
- Criação de um script
- Executar jobs periodicamente para manutenção dos trabalhos

- Adequação padrões de interoperabilidade para facilitar a conexão de repositórios
- Adoção de vocabulários controlados para tipo de material, assunto, idioma, etc.
- Implantação na plataforma da caixa de seleção (lookup) para evitar erros de digitação

→ FGV Comunidades em números



→ Participação em redes



RIAA

Rede Brasileira de Repositórios Institucionais
de Publicações Científicas em Acesso Aberto



Rede Norte de Repositórios Institucionais



Rede Nordeste de Repositórios Institucionais



Rede Centro-Oeste de Repositórios Institucionais



Rede Sul de Repositórios Institucionais



Rede Sudeste de Repositórios Institucionais

→ Diretórios de acesso aberto

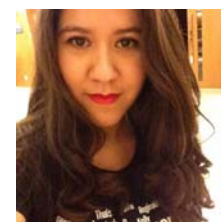


→ Considerações finais

- A possibilidade do acesso à informação com maior rapidez e melhor qualidade;
- Intensificar o incremento da interoperabilidade dos dados com outros repositórios
- Ampliação da visibilidade dos documentos nacional e internacionalmente

Obrigada!
marcia.bacha@fgv.br

Equipe RD:
biblioteca.digital@fgv.br



<http://sistema.bibliotecas-bdigital.fgv.br/>